

Информация о выводимых объектах недвижимости

Вид выбытия	Реализация
Адрес (местоположение объекта)	Хабаровский край, г. Хабаровск, ул. Пушкина, 23
Описание объекта (ов)	<p>В состав комплекса входит следующее имущество.</p> <p>1. Здание административное лит. Б общей площадью 3000,5 кв.м. Представляет собой восьмиэтажное кирпичное здание 2000 года постройки. Фундамент – сборный железобетонный, стены – кирпичные, перегородки – железобетонные плиты, перекрытие чердачное – железобетонное, крыша – рулонная, полы – линолеум, проемы оконные – металлические, проемы дверные – металлодеревянные. Оснащен инженерными системами.</p> <p>2. Нежилое помещение I (1-9,11-23), II (1-24), III (1-30), IV(1-16) общей площадью 1440,8 кв.м, 1974 года постройки, этажность: 4. Фундамент – сборный железобетонный, стены – кирпичные, перекрытие чердачное – железобетонное, крыша – штамнастил, полы – бетонные, линолеум, проемы дверные – простые. Оснащен инженерными системами.</p> <p>3. Гаражные боксы 33, 34, 35 ГСК № 408 лит. А общей площадью 66 кв.м. Представляет собой одноэтажное кирпичное здание 1995 года постройки. Стены - железобетонные блоки, перекрытия – железобетонные плиты, полы – бетонные, проемы дверные – металлические. Оснащен инженерными системами: теплоснабжение, электричество.</p> <p>4. Гаражные боксы 37 ГСК № 408 лит. А общей площадью 19,7 кв.м. Представляет собой одноэтажное кирпичное здание 1995 года постройки. Стены - железобетонные блоки, перекрытия – железобетонные плиты, полы – бетонные, проемы дверные – металлические. Оснащен инженерными системами: электричество.</p> <p>5. Гаражные боксы 38 ГСК № 408 лит. А общей площадью 20,1 кв.м. Представляет собой одноэтажное кирпичное здание 1995 года постройки. Стены - железобетонные блоки, перекрытия – железобетонные плиты, полы – бетонные, проемы дверные – металлические. Оснащен инженерными системами: электричество.</p>
Земельный участок	Земельный участок находится в собственности.

Фотографии объекта



Фото 1 Нежилое помещение четырехэтажное и административное здание 8 этажное



Фото 2 Нежилое помещение четырехэтажное и административное здание 8 этажное, вид со стороны улицы Пушкина



Фото 3 Нежилое помещение четырехэтажное и административное здание 8 этажное, вид со стороны улицы



Фото 4 Нежилое помещение четырехэтажное

Гоголя



Фото 5 Нежилое помещение четырехэтажное



Фото 6 Нежилое помещение четырехэтажное



Фото 7 Нежилое помещение четырехэтажное



Фото 8 Нежилое помещение четырехэтажное



Фото 9 Нежилое помещение четырехэтажное



Фото 10 Нежилое помещение четырехэтажное - 1 этаж



Фото 11 Нежилое помещение четырехэтажное - 1 этаж



Фото 12 Нежилое помещение четырехэтажное - 2 этаж



Фото 13 Нежилое помещение четырехэтажное - 3 этаж



Фото 14 Нежилое помещение четырехэтажное - 3 этаж



Фото 15 Нежилое помещение четырехэтажное - 4 этаж



Фото 16 Нежилое помещение четырехэтажное - 4 этаж



Фото 17 Административное здание 8 этажное



Фото 18 Административное здание 8 этажное



Фото 19 Административное здание 8 этажное



Фото 20 Административное здание 8 этажное



Фото 21 Административное здание 8 этажное



Фото 22 Административное здание 8 этажное 1 этаж



Фото 23 Административное здание 8 этажное 2 этаж



Фото 24 Административное здание 8 этажное 3 этаж



Фото 25 Административное здание 8 этажное 3 этаж



Фото 26 Административное здание 8 этажное 4 этаж

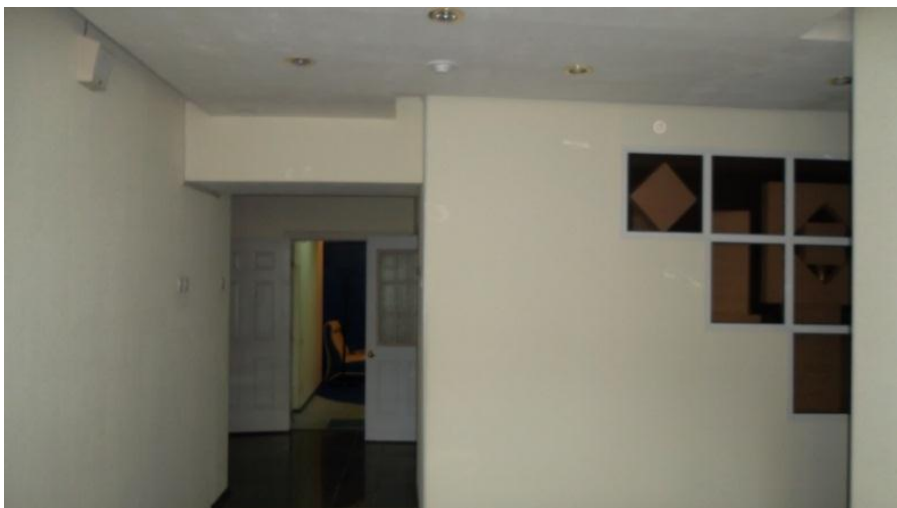


Фото 27 Административное здание 8 этажное 4 этаж



Фото 28 Административное здание 8 этажное 5 этаж



Фото 29 Административное здание 8 этажное 5 этаж



Фото 30 Административное здание 8 этажное 6 этаж



Фото 31 Административное здание 8 этажное 7 этаж



Фото 32 Административное здание 8 этажное 8 этаж



Фото 33 Административное здание 8 этажное 8 этаж

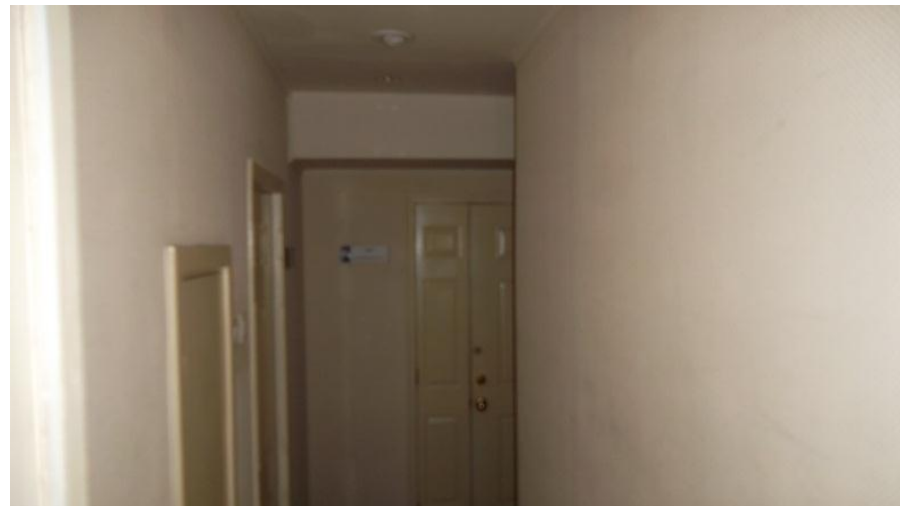


Фото 34 Административное здание 8 этажное 8 этаж



Фото 35 Административное здание 8 этажное крыша



Фото 36 Гаражные боксы



Фото 37 Гаражные боксы



Фото 38 Гаражные боксы