

Код гос. архива \_\_\_\_\_

Код организации \_\_\_\_\_

Ф. №

Оп. №

Д. №

(Наименование архивного учреждения)

**ОАО "Госземкадастрсъемка"-ВИСХАГИ филиал по Московской области**

(Наименование организации и структурного подразделения)

**ДЕЛО № \_\_\_\_\_ ТОМ № \_\_\_\_\_**

***Детское дошкольное учреждение на 140 человек***

(Заголовок дела)

**46:241:101:000046160**

(Инвентарный номер)

***Московская область, Одинцовский район, г.п. Одинцово, с.Ромашково***

(Адрес)

(Крайние даты)

на \_\_\_\_\_

листах

Хранить : \_\_\_\_\_





ФЕДЕРАЛЬНОЕ АГЕНСТВО ПО УПРАВЛЕНИЮ ГОСУДАРСТВЕННЫМ  
ИМУЩЕСТВОМ (РОСИМУЩЕСТВО)

Открытое акционерное общество  
"Государственный проектно-изыскательский институт земельно-кадастровых съёмов имени П.Р.Поповича"  
(ОАО "Госземкадастрсъёмка" - ВИСХАГИ)

ОАО "Госземкадастрсъёмка" - ВИСХАГИ филиал по Московской области

## ТЕХНИЧЕСКИЙ ПАСПОРТ

На \_\_\_\_\_ здание  
(вид объекта учёта)

\_\_\_\_\_ Детское дошкольное учреждение на 140 человек  
(наименование объекта учёта)

Адрес (местоположение) объекта учёта

Субъект Российской Федерации	Московская область	
Район		
Муниципальное образование	тип	
	наименование	
Населённый пункт	тип	
	наименование	
Улица (проспект, переулок и т.д.)	тип	
	наименование	
Номер дома		
Номер корпуса		
Номер строения		
Литера	Б	
Иное описание местоположения	Московская область, Одинцовский район, г.п. Одинцово, с.Ромашково	

Сведения о ранее произведённой постановке на учёт в ОТИ

Инвентарный номер	
Кадастровый номер	

Штамп органа государственного технического учёта о внесении сведений в Единый  
государственный реестр объектов капитального строительства (ЕГРОКС)

Наименование учётного органа	ОАО "Госземкадастрсъёмка" - ВИСХАГИ
Инвентарный номер	46:241:101:000046160
Реестровый номер	
Кадастровый номер	
Дата внесения сведений в ЕГРОКС	

Паспорт составлен по состоянию на "29" \_\_\_\_\_ апреля \_\_\_\_\_ 2013 года

И.О. заместителя директора  
по общим вопросам

\_\_\_\_\_ Долгих Е.П.  
подпись (Фамилия И.О.)

М.П.



## Содержание

№ п.п	Наименование раздела	№ листа
1	Общие сведения	2
2	Состав объекта	3
3	Сведения о правообладателях объекта	4
4	Экспликация площади земельного участка	4
5	Ситуационная схема объекта недвижимого имущества	5
6	Инвентарная карточка на здание	6-8
7	Поэтажные планы здания	9-13
8	Экспликация к поэтажным планам	14-16
9	Отметки об обследованиях	17

### Общие сведения

#### Основные:

Основная характеристика:	общая площадь	<b>2839,8</b> <small>(значение)</small>	<b>кв.м.</b> <small>(единица измерения)</small>
--------------------------	---------------	--	--

#### Дополнительные:

Предыдущие учётные номера:			
кадастровый		-	
условный		-	
инвентарный		-	

Кадастровый номер земельного участка, в пределах которого расположен объект	<b>50:20:0010215:0146</b>
---	---------------------------

Назначение	<b>нежилое</b> <small>(жилое, нежилое)</small>
------------	---

Этажность:	
количество надземных этажей	<b>3</b>
количество подземных этажей	<b>1</b>

#### Дополнительные характеристики:

материал наружных ограждающих конструкций	<b>монолитные железобетонные, пенобетонный блок</b>
---	---

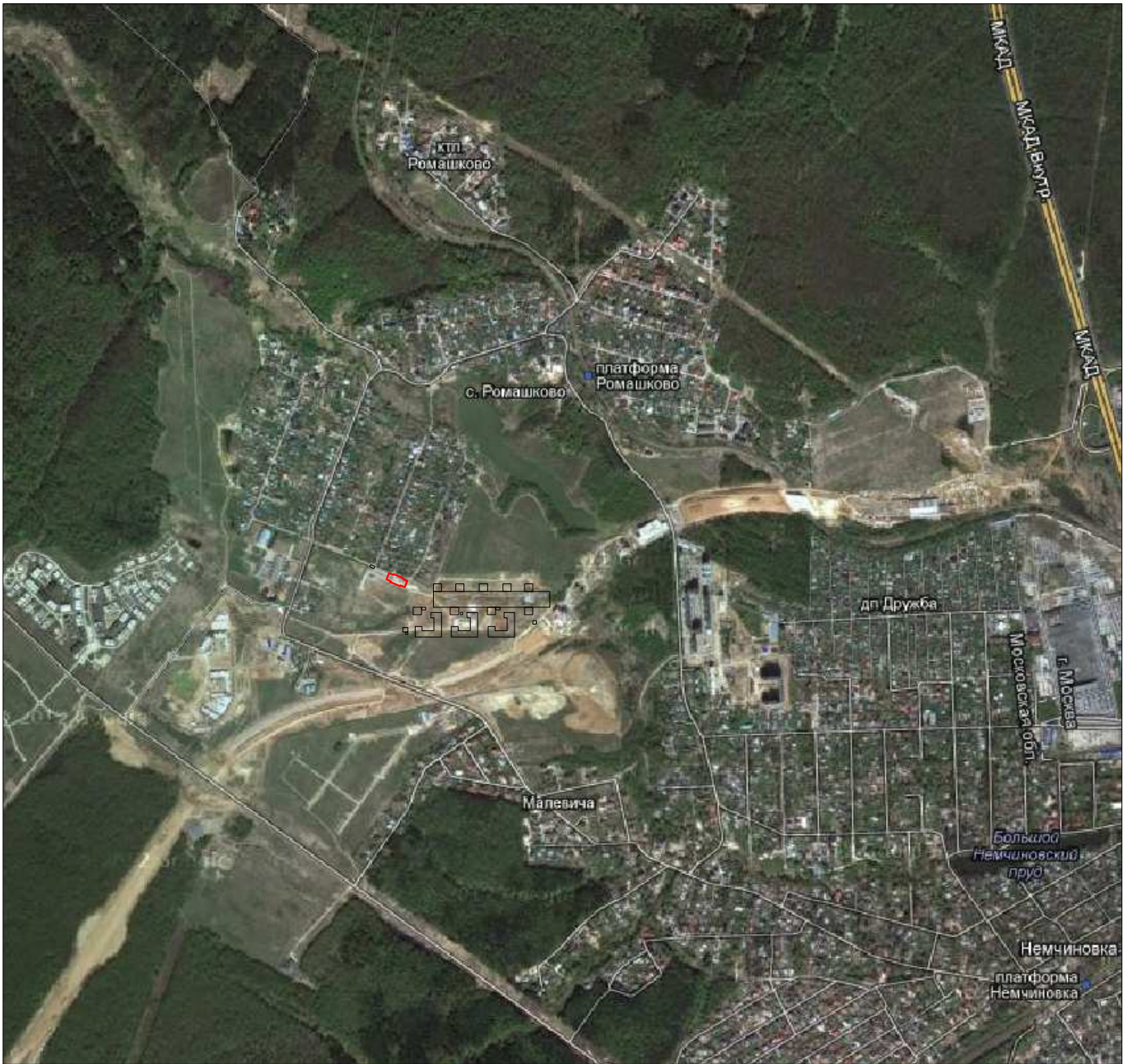
Год ввода в эксплуатацию (завершения строительства)	<b>2013</b>
---	-------------

#### Примечание:

Разрешение на строительство № RU50511105-015 от 10 апреля 2012 года. Разрешение на ввод объекта в эксплуатацию не предъявлено







- Здание





### III. Техническое описание конструктивных элементов здания (основной пристройки), определение физического износа

Литера <u>Б</u>		Год постройки <u>2013</u>		Число этажей <u>3</u>							
Группа капитальности <u>I</u>		Вид внутренней отделки <u>простая</u>									
№№ п-п	Наименование конструктивных элементов	Описание конструктивных элементов (материал, конструкция, отделка и прочее)	Техническое состояние (осадки, трещины, гниль и т.п.)	Удельный вес по таблице	Поправки к удельному весу в %	Удельный вес констр. элем. с поправками	Износ, %	% износа к стр. гр. 7 x гр. 8 / 100	Тек. изм.		
									износ, %		
1	2	3	4	5	6	7	8	9	10	11	
1	Фундаменты	<i>монолитный железобетонный</i>	<i>Дефектов нет</i>	6	1	6					
2	Стены и перегородки	<i>монолитные железобетонные, кирпич, пенобетонный блок, гипсобетонный пазогребневый блок</i>	<i>Дефектов нет</i>	23	1	23					
3	Перекрытия (покрытия)	<i>монолитное железобетонное</i>	<i>Дефектов нет</i>	13	1	13					
4	Кровля	<i>мягкая</i>	<i>Дефектов нет</i>	5	1	5					
5	Полы	<i>ЦПС, плитка, линолеум</i>	<i>Дефектов нет</i>	13	1	13					
6	Проемы	оконные	<i>ПВХ</i>	11	1	11					
		дверные	<i>деревянные, металлические</i>								<i>Дефектов нет</i>
7	Внутренняя отделка	<i>штукатурка, побелка, покраска, обои, подвесной потолок</i>	<i>Дефектов нет</i>	15	1	15					
			<i>Дефектов нет</i>								
8	Сан. и электротехнические устройства	отопление	<i>есть</i>	13	1	13					
		водопровод	<i>есть</i>								<i>Дефектов нет</i>
		канализация	<i>есть</i>								<i>Дефектов нет</i>
		гор. водоснабжение	<i>есть</i>								<i>Дефектов нет</i>
		газоснабжение	-								-
		электроосвещение	<i>есть</i>								<i>Дефектов нет</i>
		радио	-								-
		телефон	<i>есть</i>								<i>Дефектов нет</i>
вентиляция	<i>есть</i>	<i>Дефектов нет</i>									
9	Прочие работы	<i>отмостка, крыльца</i>	<i>Дефектов нет</i>	1	1	1					
Итого				100		100	x	0	x		

% износа, приведенный к 100 по формуле

$\frac{\text{износ (гр.9)} \times 100}{\text{удельный вес (гр.7)}}$

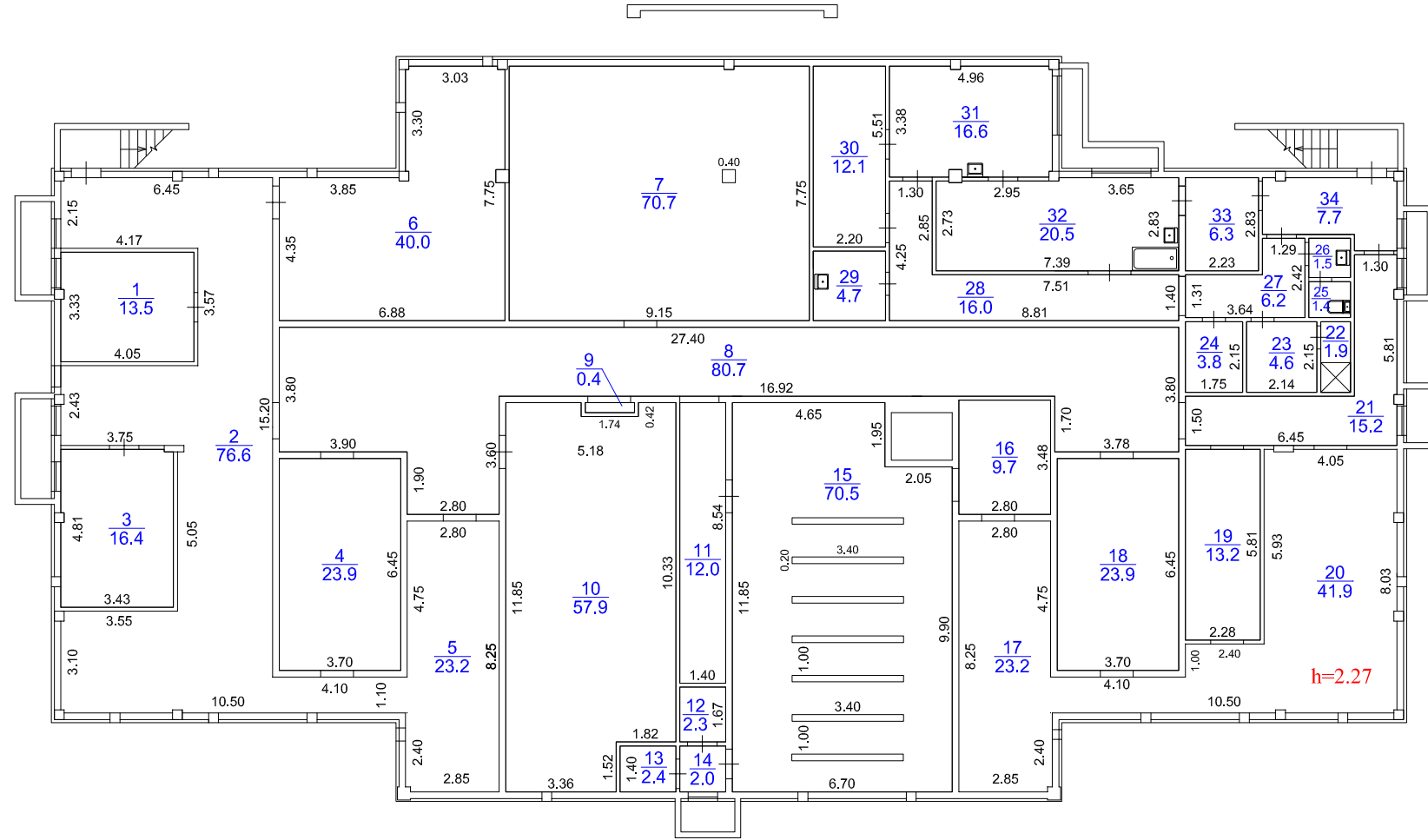
0 %

#### IV. Техническое описание пристроек и других частей здания, определение физического износа

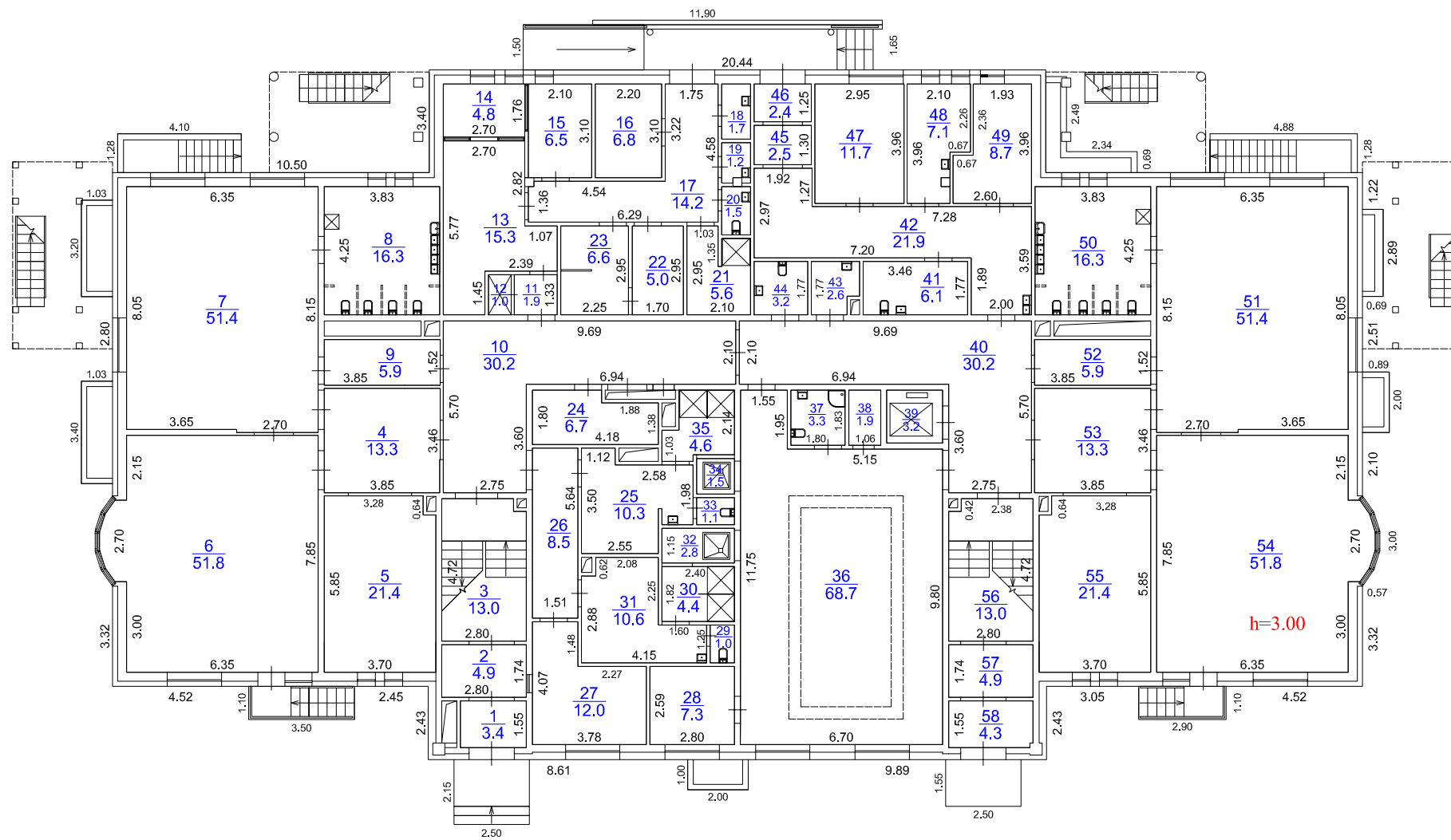
Наименование конструктивных элементов	литера	удельный вес по таблице	поправки	удельный вес с поправкой	литера	удельный вес по таблице	поправки	удельный вес с поправкой	литера	удельный вес по таблице	поправки	удельный вес с поправкой
Стены и перегородки												
Перекрытия												
Крыша												
Полы												
Проемы												
Отделочные работы												
Электроосвещение												
Прочие работы												
Итого			х				х				х	
Наименование конструктивных элементов	литера	удельный вес по таблице	поправки	удельный вес с поправкой	литера	удельный вес по таблице	поправки	удельный вес с поправкой	литера	удельный вес по таблице	поправки	удельный вес с поправкой
Фундаменты												
Стены и перегородки												
Перекрытия												
Крыша												
Полы												
Проемы												
Отделочные работы												
Электроосвещение												
Прочие работы												
Итого			х				х				х	

#### V. Исчисление инвентаризационной стоимости здания (строения) и его частей в ценах 1984 года, руб.

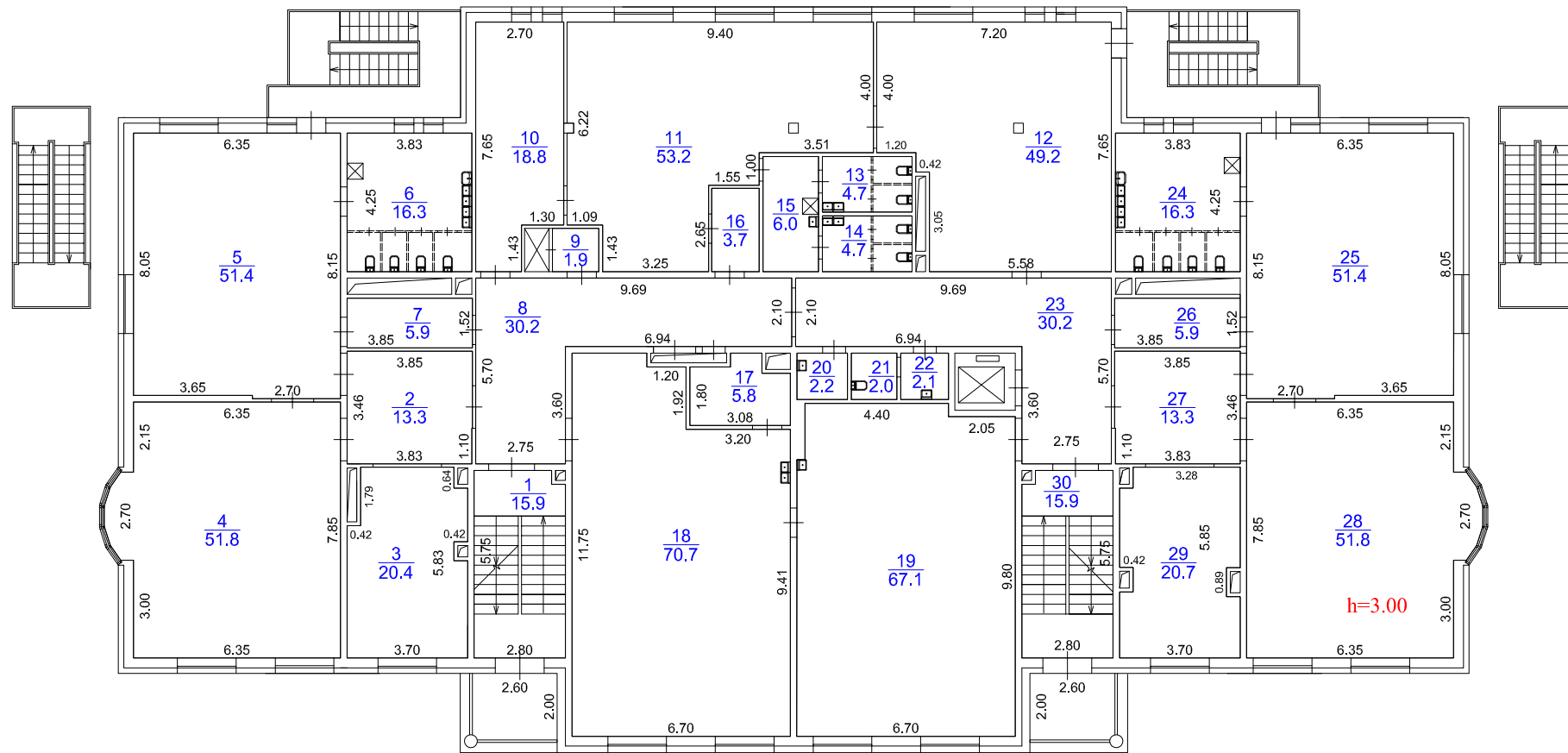
Литера по плану	Часть здания (строения), пристройки	№ сборника	№ таблицы	Измеритель	Стоимость измерителя по таблице, руб.	Поправки к стоимости (коэффициенты) на							Стоимость измерителя с поправкой	К-во объем - куб.м; площ. - кв.м.	Восстановительная стоимость, руб.	Износ, %	Действительная стоимость, руб.
						удел. вес	груп. каппг.	благоустройство	подвал	объем	перевод в цены 1984 г.						
1	2	3	4	5	6	7	8	9	10	11	12	13	14	15	16	17	18
Б	Детское дошкольное учреждение на 140 человек	8	25а	м3	26,1	1,00	1,00	1,00	-	-	1,19		31,06	9461	293856	0	293856



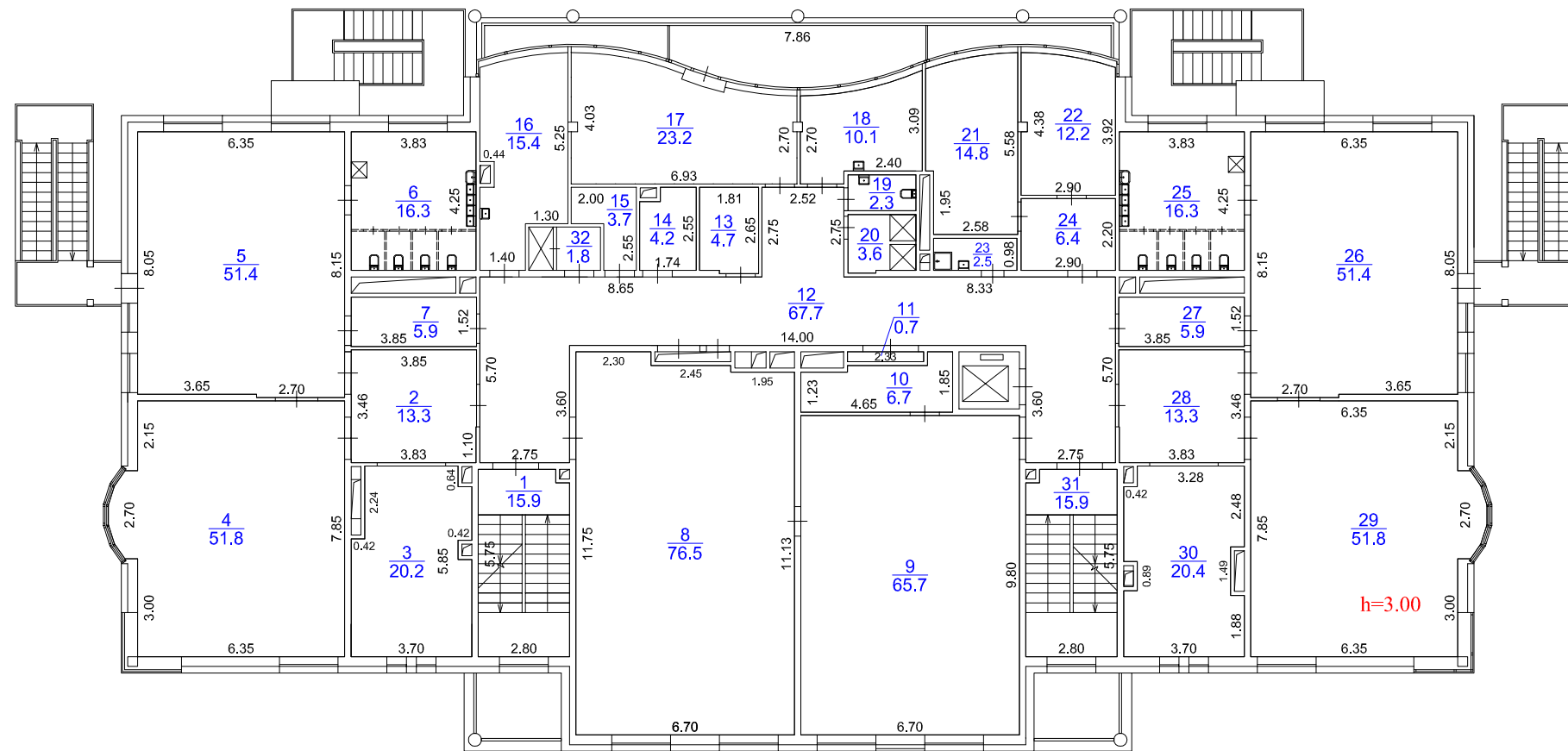
Росимущество	Филиал ОАО "Госземкадастрсъемка" - ВИСХАГИ по Московской области		РФ
лист 1 листов 5	Поэтажный план здания по адресу: Московская область, Одинцовский район, г.п.Одинцово, с.Ромашково		Масштаб 1:200
Дата	Исполнитель	Фамилия И.О.	Подпись
29.04.2013г.	Выполнил	Шагин Ю.В.	
29.04.2013г.	Проверил	Ковалев А.В.	



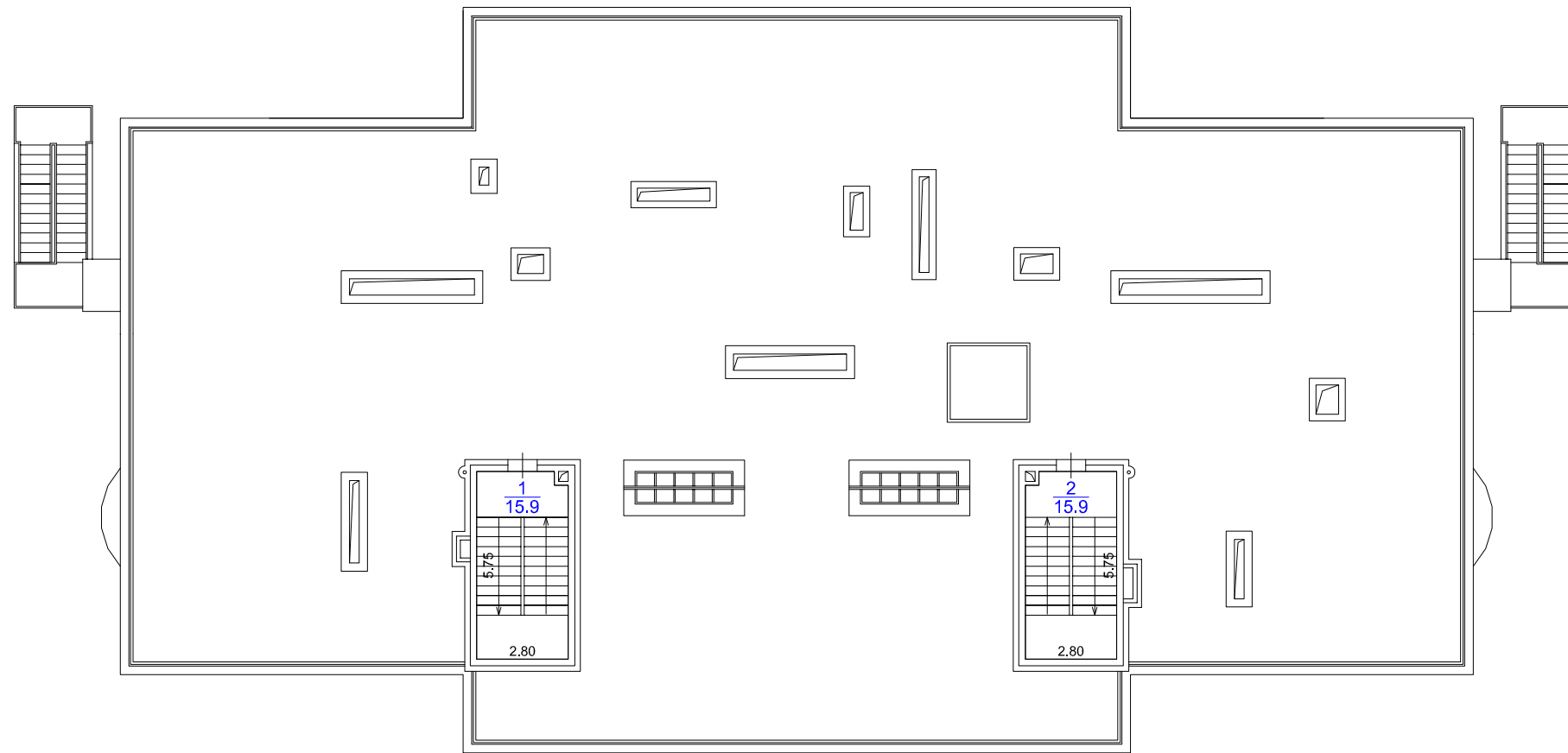
Росимущество	Филиал ОАО "Госземкадастръёмка" - ВИСХАГИ по Московской области		РФ
лист	2	Позтажный план здания по адресу: Московская область, Одинцовский район, г.п.Одинцово, с.Ромашково	
листов	5	Масштаб 1:200	
Дата	Исполнитель	Фамилия И.О.	Подпись
29.04.2013г.	Выполнил	Шагин Ю.В.	
29.04.2013г.	Проверил	Ковалев А.В.	



Росимущество	Филиал ОАО "Госземкадастръёмка" - ВИСХАГИ по Московской области		РФ
лист 3	Поэтажный план здания по адресу: Московская область, Одинцовский район, г.п.Одинцово, с.Ромашково		Масштаб 1:200
листов 5			
Дата	Исполнитель	Фамилия И.О.	Подпись
29.04.2013г.	Выполнил	Шагин Ю.В.	
29.04.2013г.	Проверил	Ковалев А.В.	



Росимущество	Филиал ОАО "Госземкадастръёмка" - ВИСХАГИ по Московской области		РФ
лист 4	Поэтажный план здания по адресу: Московская область, Одинцовский район, г.п.Одинцово, с.Ромашково		Масштаб 1:200
листов 5			
Дата	Исполнитель	Фамилия И.О.	Подпись
29.04.2013г.	Выполнил	Шагин Ю.В.	
29.04.2013г.	Проверил	Ковалев А.В.	



Росимущество	Филиал ОАО "Госземкадастрсъёмка" - ВИСХАГИ по Московской области		РФ
лист 5	Позтажный план здания по адресу: Московская область, Одинцовский район, г.п.Одинцово, с.Ромашково		Масштаб 1:200
листов 5			
Дата	Исполнитель	Фамилия И.О.	Подпись
29.04.2013г.	Выполнил	Шагин Ю.В.	
29.04.2013г.	Проверил	Ковалев А.В.	

### Экспликация помещений к поэтажным планам здания (строения)

Литера по плану	Этаж	Номер помещения	Номер комнаты	Назначение частей помещения	Формула подсчета частей помещения	Площади			Высота помещений	Примечание
						общая	основная	вспомогательная		
1	2	3	4	5	6	7	8	9	10	11
Б	п		1	лаборатория анализа воды		13,5		13,5	2,27	
Б	п		2	техподполье		76,6		76,6		
Б	п		3	ком. электрика и сантехника		16,4		16,4		
Б	п		4	техподполье		23,9		23,9		
Б	п		5	техподполье		23,2		23,2		
Б	п		6	ИТП		40,0		40,0		
Б	п		7	техподполье		70,7		70,7		
Б	п		8	коридор		80,7		80,7		
Б	п		9	технический вентканал		0,4		0,4		
Б	п		10	техподполье		57,9		57,9		
Б	п		11	коридор		12,0		12,0		
Б	п		12	кладовая		2,3		2,3		
Б	п		13	кладовая		2,4		2,4		
Б	п		14	тамбур		2,0		2,0		
Б	п		15	помещение водоподготовки		70,5		70,5		
Б	п		16	помещение водоподготовки		9,7		9,7		
Б	п		17	техподполье		23,2		23,2		
Б	п		18	техподполье		23,9		23,9		
Б	п		19	техподполье		13,2		13,2		
Б	п		20	техподполье		41,9		41,9		
Б	п		21	коридор		15,2		15,2		
Б	п		22	душевая		1,9		1,9		
Б	п		23	гардероб		4,6		4,6		
Б	п		24	кладовая		3,8		3,8		
Б	п		25	санузел		1,4		1,4		
Б	п		26	умывальная		1,5		1,5		
Б	п		27	коридор		6,2		6,2		
Б	п		28	коридор		16,0		16,0		
Б	п		29	подсобное		4,7		4,7		
Б	п		30	кладовая		12,1		12,1		
Б	п		31	гладильная		16,6		16,6		
Б	п		32	стиральная		20,5		20,5		
Б	п		33	кладовая		6,3		6,3		
Б	п		34	тамбур		7,7		7,7		
				<b>Итого по техподполью:</b>		<b>722,9</b>	<b>0,0</b>	<b>722,9</b>		
Б	1		1	тамбур		3,4		3,4	3,00	
Б	1		2	тамбур		4,9		4,9		
Б	1		3	лестничная клетка		13,0		13,0		
Б	1		4	коридор		13,3		13,3		
Б	1		5	раздевалка		21,4		21,4		
Б	1		6	спальня		51,8	51,8			
Б	1		7	групповая		51,4	51,4			
Б	1		8	туалет		16,3		16,3		
Б	1		9	буфетная		5,9		5,9		
Б	1		10	коридор		30,2		30,2		
Б	1		11	раздаточная		1,9		1,9		
Б	1		12	подъемник		1,0		1,0		
Б	1		13	горячий цех		15,3		15,3		
Б	1		14	холодный цех		4,8		4,8		
Б	1		15	мясо-рыбный цех		6,5		6,5		
Б	1		16	кладовая		6,8		6,8		
Б	1		17	коридор		14,2		14,2		
Б	1		18	мойка		1,7		1,7		
Б	1		19	кладовая		1,2		1,2		
Б	1		20	санузел для персонала		1,5		1,5		



### Экспликация помещений к поэтажным планам здания (строения)

Литера по плану	Этаж	Номер помещения	Номер комнаты	Назначение частей помещения	Формула подсчета частей помещения	Площади			Высота помещений	Примечание
						общая	основная	вспомогательная		
1	2	3	4	5	6	7	8	9	10	11
Б	1		21	гардероб		5,6		5,6		
Б	1		22	кладовая		5,0		5,0		
Б	1		23	цех обработка овощей		6,6		6,6		
Б	1		24	электрошитовая		6,7		6,7		
Б	1		25	раздевалка		10,3		10,3		
Б	1		26	коридор		8,5		8,5		
Б	1		27	помещение охраны		12,0		12,0		
Б	1		28	кабинет медсестры		7,3	7,3			
Б	1		29	санузел		1,0		1,0		
Б	1		30	душевая		4,4		4,4		
Б	1		31	раздевалка		10,6		10,6		
Б	1		32	душевая		2,8		2,8		
Б	1		33	санузел		1,1		1,1		
Б	1		34	душевая		1,5		1,5		
Б	1		35	душевая		4,6		4,6		
Б	1		36	бассейн		68,7		68,7		
Б	1		37	душевая для персонала		3,3		3,3		
Б	1		38	кладовая		1,9		1,9		
Б	1		39	лифт		3,2		3,2		
Б	1		40	коридор		30,2		30,2		
Б	1		41	санузел для персонала		6,1		6,1		
Б	1		42	коридор		21,9		21,9		
Б	1		43	кладовая		2,6		2,6		
Б	1		44	санузел для персонала		3,2		3,2		
Б	1		45	тамбур		2,5		2,5		
Б	1		46	тамбур		2,4		2,4		
Б	1		47	кабинет врача		11,7	11,7			
Б	1		48	изолятор		7,1		7,1		
Б	1		49	процедурный кабинет		8,7	8,7			
Б	1		50	туалет		16,3		16,3		
Б	1		51	групповая		51,4	51,4			
Б	1		52	буфетная		5,9		5,9		
Б	1		53	коридор		13,3		13,3		
Б	1		54	спальня		51,8	51,8			
Б	1		55	раздевалка		21,4		21,4		
Б	1		56	лестничная клетка		13,0		13,0		
Б	1		57	тамбур		4,9		4,9		
Б	1		58	тамбур		4,3		4,3		
				<b>Итого по 1 этажу:</b>		<b>710,3</b>	<b>234,1</b>	<b>476,2</b>		
Б	2		1	лестничная клетка		15,9		15,9	3,00	
Б	2		2	коридор		13,3		13,3		
Б	2		3	раздевалка		20,4		20,4		
Б	2		4	спальня		51,8	51,8			
Б	2		5	групповая		51,4	51,4			
Б	2		6	туалет		16,3		16,3		
Б	2		7	буфетная		5,9		5,9		
Б	2		8	коридор		30,2		30,2		
Б	2		9	раздаточная		1,9		1,9		
Б	2		10	раздевалка		18,8		18,8		
Б	2		11	групповая		53,2	53,2			
Б	2		12	спальня		49,2	49,2			
Б	2		13	санузел		4,7		4,7		
Б	2		14	санузел		4,7		4,7		
Б	2		15	умывальная		6,0		6,0		
Б	2		16	буфетная		3,7		3,7		

### Экспликация помещений к поэтажным планам здания (строения)

Литера по плану	Этаж	Номер помещения	Номер комнаты	Назначение частей помещения	Формула подсчета частей помещения	Площади			Высота помещений	Примечание
						общая	основная	вспомогательная		
1	2	3	4	5	6	7	8	9	10	11
Б	2		17	кладовая		5,8		5,8		
Б	2		18	кружковая ИЗО		70,7	70,7			
Б	2		19	лингвистический кабинет		67,1	67,1			
Б	2		20	кладовая		2,2		2,2		
Б	2		21	санузел для персонала		2,0		2,0		
Б	2		22	умывальная		2,1		2,1		
Б	2		23	коридор		30,2		30,2		
Б	2		24	туалет		16,3		16,3		
Б	2		25	групповая		51,4	51,4			
Б	2		26	буфетная		5,9		5,9		
Б	2		27	коридор		13,3		13,3		
Б	2		28	спальня		51,8	51,8			
Б	2		29	раздевалка		20,7		20,7		
Б	2		30	лестничная клетка		15,9		15,9		
				<b>Итого по 2 этажу:</b>		<b>702,8</b>	<b>446,6</b>	<b>256,2</b>		
Б	3		1	лестничная клетка		15,9		15,9	3,00	
Б	3		2	коридор		13,3		13,3		
Б	3		3	раздевалка		20,2		20,2		
Б	3		4	спальня		51,8	51,8			
Б	3		5	групповая		51,4	51,4			
Б	3		6	туалет		16,3		16,3		
Б	3		7	буфетная		5,9		5,9		
Б	3		8	музыкальный зал		76,5	76,5			
Б	3		9	гимнастический зал		65,7	65,7			
Б	3		10	кладовая		6,7		6,7		
Б	3		11	электрощитовая		0,7		0,7		
Б	3		12	коридор		67,7		67,7		
Б	3		13	техническое помещение СС		4,7		4,7		
Б	3		14	кладовая		4,2		4,2		
Б	3		15	кладовая		3,7		3,7		
Б	3		16	кабинет		15,4	15,4			
Б	3		17	кабинет		23,2	23,2			
Б	3		18	кабинет		10,1	10,1			
Б	3		19	санузел для персонала		2,3		2,3		
Б	3		20	душевая для персонала		3,6		3,6		
Б	3		21	кабинет		14,8	14,8			
Б	3		22	кабинет		12,2	12,2			
Б	3		23	кладовая		2,5		2,5		
Б	3		24	приемная		6,4	6,4			
Б	3		25	туалет		16,3		16,3		
Б	3		26	групповая		51,4	51,4			
Б	3		27	буфетная		5,9		5,9		
Б	3		28	коридор		13,3		13,3		
Б	3		29	спальня		51,8	51,8			
Б	3		30	раздевалка		20,4		20,4		
Б	3		31	лестничная клетка		15,9		15,9		
Б	3		32	раздаточная		1,8		1,8		
				<b>Итого по 3 этажу:</b>		<b>672,0</b>	<b>430,7</b>	<b>241,3</b>		
Б	кр.		1	лестничная клетка		15,9		15,9		
Б	кр.		2	лестничная клетка		15,9		15,9		
				<b>Итого по выходу на кровлю:</b>		<b>31,8</b>	<b>0,0</b>	<b>31,8</b>		
				<b>Итого по зданию:</b>		<b>2839,8</b>	<b>1111,4</b>	<b>1728,4</b>		

**Отметки об обследованиях**

Дата обследования	Выполнил		Проверил	
	Фамилия И.О.	Подпись	Фамилия И.О.	Подпись
29.04.2013г	Шагин Ю.В.		Ковалев А.В.	