

POTAIN 

MDT178 

Башенный кран

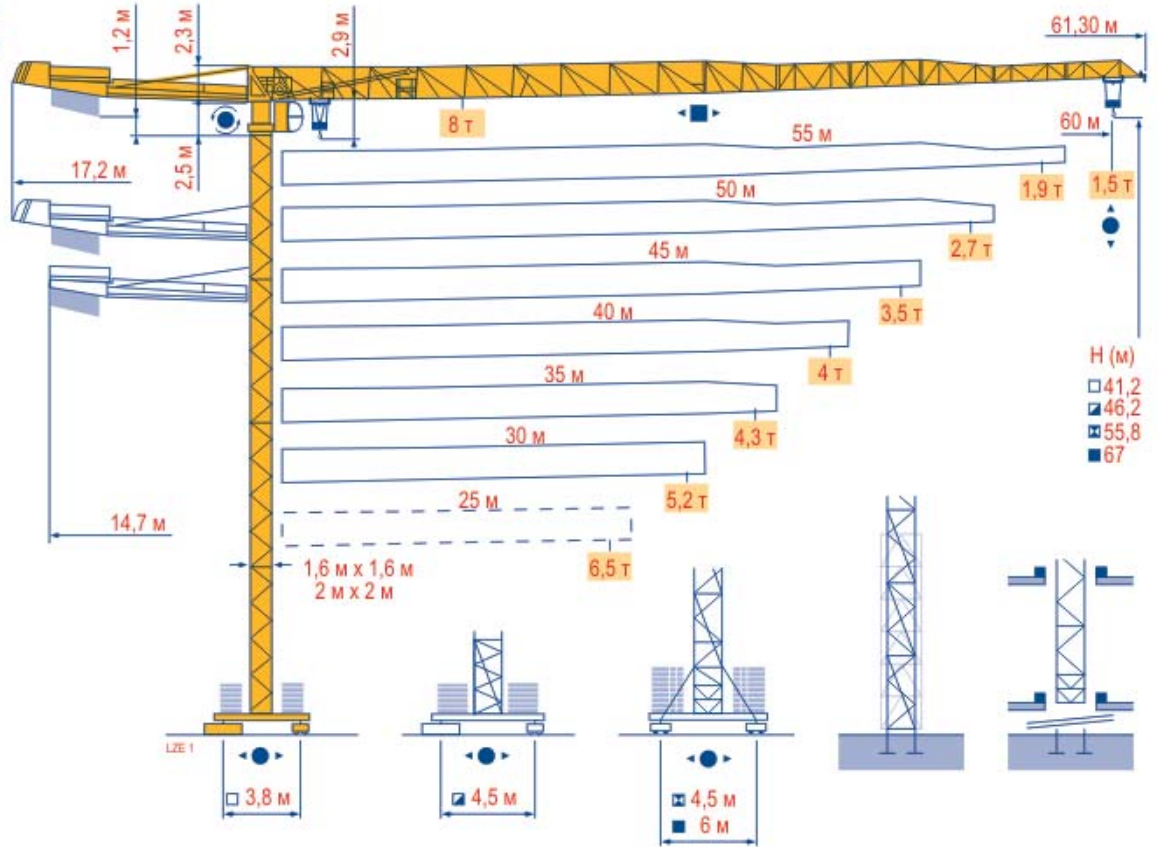
GlobalCrane

официальный дистрибьютор Manitowoc Cranes



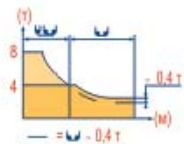
POTAIN MDT178

ГРУЗОВЫСОТНЫЕ ХАРАКТЕРИСТИКИ

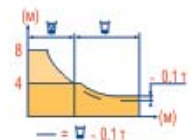


ДИАГРАММЫ ГРУЗОПОДЪЕМНОСТЕЙ

Height (m)	Reaction (T)	Capacity (T)
60 m	3.1	14.3, 15, 17, 20, 22, 25.2, 27.4, 30, 32, 35, 37, 40, 42, 45, 47, 50, 52, 55, 57, 60 m
55 m	3.1	15.6, 17, 20, 22, 25, 27.6, 29.9, 32, 35, 37, 40, 42, 45, 47, 50, 52, 55 m
50 m	3.1	18.6, 20, 22, 25, 27, 30, 33, 35.9, 37, 40, 42, 45, 47, 50 m
45 m	3.1	20.8, 22, 25, 27, 30, 32, 35, 36.9, 40.1, 42, 45 m
40 m	3.1	20.7, 22, 25, 27, 30, 32, 35, 36.8, 40 m
35 m	3.1	20.8, 22, 25, 27, 30, 32, 35 m
30 m	3.1	20.8, 22, 25, 27, 30 m



Height (m)	Reaction (T)	Capacity (T)
60 m	2.4	14.5, 15, 17, 20, 22, 26, 26.5, 30, 32, 35, 37, 40, 42, 45, 47, 50, 52, 55, 57, 60 m
55 m	2.4	15.8, 17, 20, 22, 25, 28.4, 29, 32, 35, 37, 40, 42, 45, 47, 50, 52, 55 m
50 m	2.4	18.9, 20, 22, 25, 27, 30, 32, 34.1, 34.8, 37, 40, 42, 45, 47, 50 m
45 m	2.4	21.1, 22, 25, 27, 30, 32, 35, 38.2, 38.9, 40, 42, 45 m
40 m	2.4	21.3, 22, 25, 27, 30, 32, 35, 38.4, 39.2, 40 m
35 m	2.4	21.4, 22, 25, 27, 30, 32, 35 m
30 m	2.4	21.4, 22, 25, 27, 30 m



City Topless
MDT 178

POTAIN 

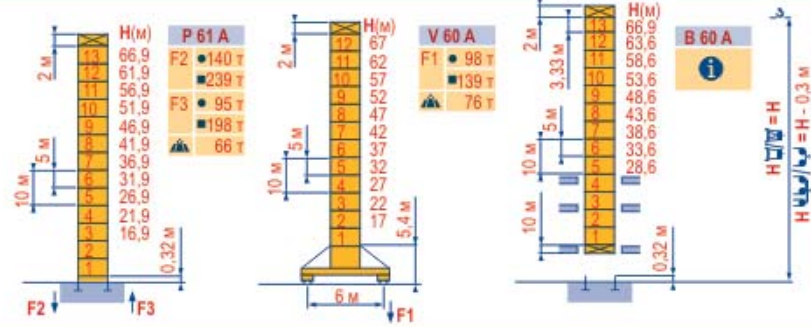
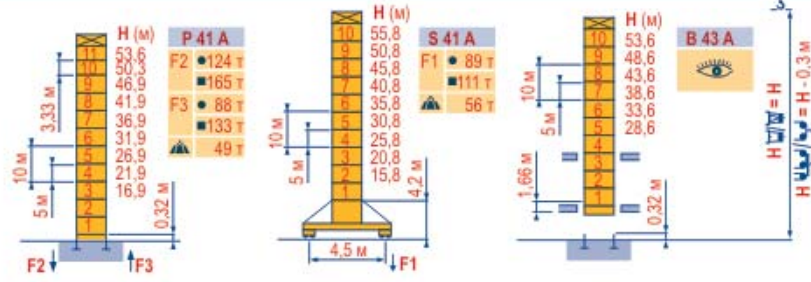
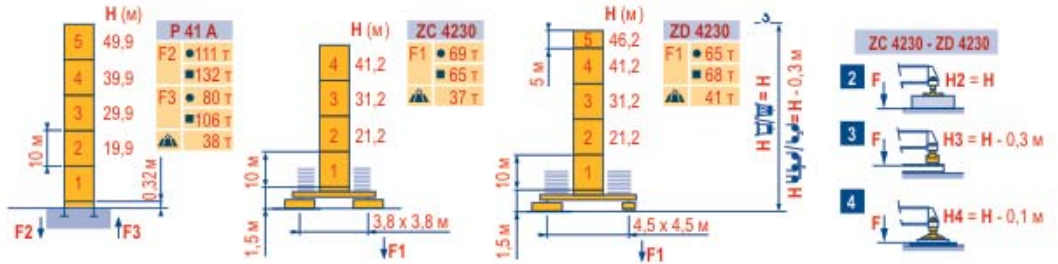
A Расстояние между рамками крепления

H1 Высота крана

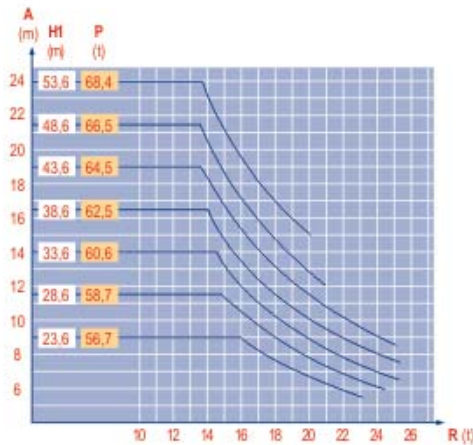
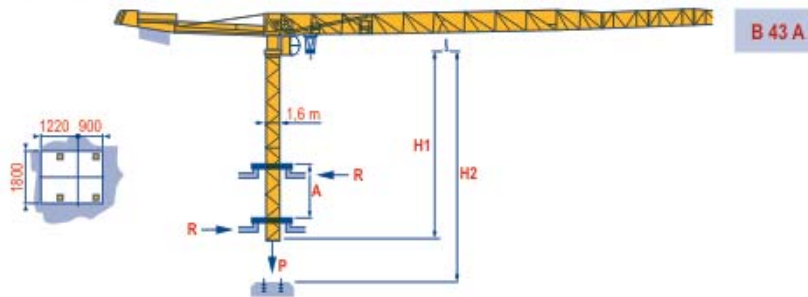
P Вес крана при работе
R Горизонтальные реакции

 См.кран, ползуций внутри здания

КОМПОЗИЦИИ БАШНИ / РЕАКЦИИ



КРАН, ПОЛЗУЩИЙ ВНУТРИ ЗДАНИЯ



City Topless
MDT 178

- Реакции при работе
- Реакции в покое
-  Вес без груза, балласта (или транспортных осей), с максимальной длиной стрелы и максимальной высотой.
-  Консультируйтесь с нами

БАЛЛАСТ НА КОНСОЛИ

1 100 кг - 3 600 кг		
С	В	Г (кг)
60 м	17,2 м	15 200
55 м	17,2 м	15 200
50 м	17,2 м	14 100
45 м	14,7 м	14 100
40 м	14,7 м	13 000
35 м	14,7 м	11 900
30 м	14,7 м	10 800
25 м	14,7 м	10 500

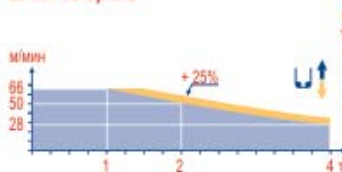
БАЗОВЫЙ БАЛЛАСТ

□ 1,6 м	ZC 4230	b	H (м)	41,2	31,2	21,2	11,2							
			G (т)	80	75	70	70							
□ 1,6 м	ZD 4230	b	H (м)	46,2	41,2	36,2	31,2	26,2	21,2	16,2	11,2			
			G (т)	70	65	60	60	55	55	55	55			
□ 1,6 м	S 41 A	b	H (м)	55,8	50,8	45,8	40,8	35,8	30,8	25,8	20,8			
			G (т)	114	90	66	54	48	48	48	48			
□ 2 м	V 60 A	b	H (м)	67	62	57	52	47	42	37	32	27	22	17
			G (т)	132	108	84	72	48	24	24	24	24	24	24

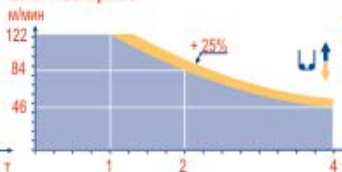
МЕХАНИЗМЫ

Механизм	Скорость	С		В		л.с.	кВт	Г								
		1	2	1	2											
33 LVF 20 Optima	м/мин	2,2	8,8	28	36	50	74	1,1	4,4	14	18	25	37	30	22	290 м
	т	4	4	4	3	2	1	8	8	8	6	4	2			
	м/мин	3,8	14,8	46	58	84	122	1,9	7,4	23	29	42	61			
50 LVF 20 Optima	т	4	4	4	3	2	1	8	8	8	6	4	2	50	37	363 м
50 LVF 20 GH Optima	м/мин	3,6	42	56	84	114	1	8	8	6	4	2	50	37	605 м	
	т	4	4	3	2	1	8	8	6	4	2					
7 DVF 4	м/мин	0 → 79						6,5	4,8							
RVF 152 Optima +	Об/мин	0 → 0,8						2 x 5,5	2 x 4							
ZC 4230 ZD 4230	RT 324	м/мин	12,5 - 25						2 x 7	2 x 5,2						
S 41 A	RT 443 A1 2V R ≥ 10 м	м/мин	15 - 30						4 x 5	4 x 3,7						
V 60 A	RT 544 A1 2V R ≥ 13 м	м/мин	13,5 - 27						4 x 7	4 x 5,2						
		CEI 38	IEC 38		kVA											
		400 V (+6% -10%) 50 Hz				33 LVF : 50 kVA 50 LVF : 65 kVA										

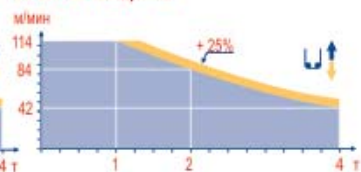
33 LVF 20 Optima






50 LVF 20 Optima



50 LVF 20 GH Optima



City Topless
MDT 178

-  Подъем
-  Перемещение каретки
-  Поворот
-  Перемещение груза