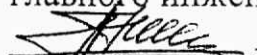


Открытое акционерное общество «Заволжский моторный завод»

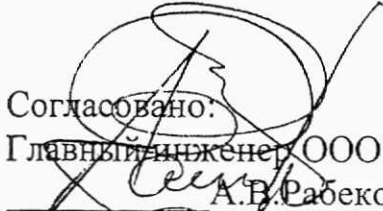
УТВЕРЖДАЮ  
Первый заместитель  
главного инженера ОАО «ЗМЗ»  
 А.В.Кильдишев

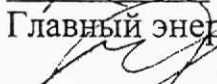
Корпус №2  
ООО «Завод «Металлоформ»  
Проектирование узлов коммерческого учета  
расходов промстоков

Технические условия  
ТУ ВК 14.10 и 1

Дата введения 04.08.2010г

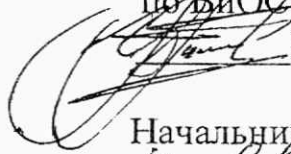
Согласовано:

  
Главный инженер ООО «Завод «Металлоформ»  
А.В. Рабеко 05.01.2010

  
Главный энергетик ООО «Завод «Металлоформ»  
С.В.Исаев

  
Начальник БЭАСиПЭП ПГЭ  
С.В.Осипов

  
Начальник ПГЭ  
А.И.Сорокин

  
Главный специалист  
по ВиОС ПГЭ  
И.В.Тимофеев

  
Начальник БУиНЭ ПГЭ  
А.А.Курюков

  
Начальник БОРиТН ПГЭ  
А.Ю.Росин

2010г.

Настоящие технические условия распространяются на проектирование узлов коммерческого учета расходов промстоков в корпусе №2 с максимальным расходом  $Q = 200 \text{ м}^3/\text{ч}$ .

**1. Технические требования. Промстоки.**

1. Точка врезки узла учета расхода промстоков №1 запроектировать на прямолинейном участке трубопровода Ø125мм промстоков на границе балансовой принадлежности в осях 16/Ж на высоте 11м. ①

2. Точка врезки узла учета расхода промстоков №2 запроектировать на прямолинейном участке трубопровода Ø150мм промстоков на высоте 2,5м от пола на выходе из корпуса в осях Н-П/ 2-3. При необходимости заменить участок трассы длиной 10м.

3. Проектом уточнить расчетный диапазон измерений приборов. Тип приборов учета расхода промстоков определить проектом.

4. Необходимость установки байпасов определить на стадии проектирования узлов учета расхода промстоков.

5. Проектом предусмотреть безопасный доступ для обслуживания и съема показаний с приборов учета расхода.

6. Проектирование узлов учета выполнить специализированной организацией.

7. Точки присоединения электрической мощности в размере 1 кВт (220В): ЯРВ-48 и ЯРВ-113 ТП-19 (при необходимости).

8. Техническое задание и проект узлов коммерческого учета согласовать с ПГЭ до начала монтажных работ. Провести экспертизу проекта в Нижегородском ЦСЭМ.

9. Узлы учета должны обеспечивать измерение, вычисление и архивирование параметров среды, а также возможность передачи (копирования) протоколов измерений.

10. Узлы учета должны соответствовать требованиям настоящих технических условий.

					Технические условия		ТУ ВК - 14.10			
1			<i>А.В.</i>	16.05.11						
Изм	Лист	№ докум.	Подп.	Дата						
Разраб.		Смирнова	<i>С.В.</i>							
Нач.КБ		Воронина	<i>В.В.</i>	15.08.10						
					Корпус №2			Цех	Лист	Листов
					Проектирование узлов учета расхода промстоков на ООО «Завод «Металлоформ»				2	2
					ПГЭ ОАО "ЗМЗ"					

11. Выполнение технических условий, выданных ПГЭ, является обязательным для потребителей и проектной организации.

12. Ввиду установки узлов коммерческого учета расходов промстоков внести корректировку в схему ВК 02.00.06.01. Копию представить в КБ ПГЭ.

13. Составить и утвердить новый акт о границе балансовой и эксплуатационной ответственности сторон по обслуживанию и ремонту трубопровода промстоков с ОАО «ЗМЗ» и ООО «Специнструмент».

14. Настоящие технические условия действительны до ~~10.08.2011г.~~ 01.06.2012г. (9)

15. Технические условия выданы на основании служебной записки ООО «Завод «Металлоформ» №501-00/ 777 от 30.07.10г

## 2. Техника безопасности.

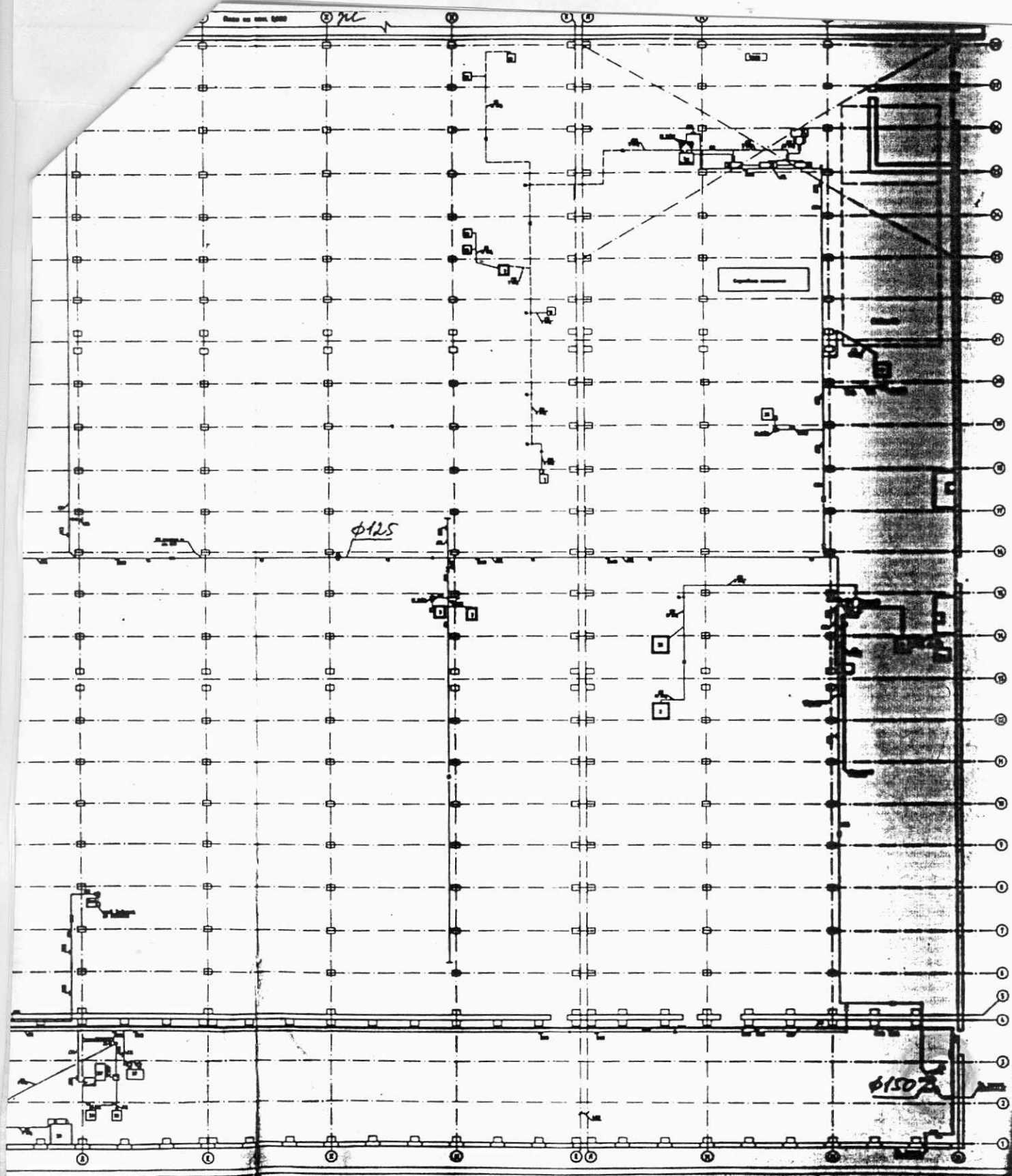
2.1. Работы должны проводиться согласно требованиям Межотраслевых правил по охране труда при эксплуатации водопроводно-канализационного хозяйства.

Изм	Лист	№ докум.	Подп.	Дата
1			<i>А.В.</i>	26.05.11

ТУ ВК 14.10

Лист

3



Фрагмент черт. ВЛО 00.06.01